

## Instrukcja instalacji oprogramowania i instalacji czytników CardMan 1010 i 2020.

### Instalacja oprogramowania czytnika CardMan 1010 (ze złączem RS232).

Czytnik należy podłączyć przed uruchomieniem komputera. **Podłączanie czytnika do złącza RS232 w czasie pracy komputera może doprowadzić do uszkodzenia czytnika lub komputera.** Uruchamiamy program instalacyjny i postępujemy wg instrukcji pokazujących się na ekranie.

1. Pierwszy krok polega na rozpakowaniu sterowników do wybranego przez nas katalogu na dysku twardym.



2. Po rozpakowaniu plików, uruchamiamy plik instalacyjny z odpowiedniego katalogu. Zazwyczaj ma on nazwę „setup.exe”.



3. Wybieramy odpowiedni port COM do którego podłączyliśmy czytnik.



4. Po pomyślnej instalacji należy ponownie uruchomić komputer.



### Instalacja oprogramowania czytnika CardMan 2020 (ze złączem USB).

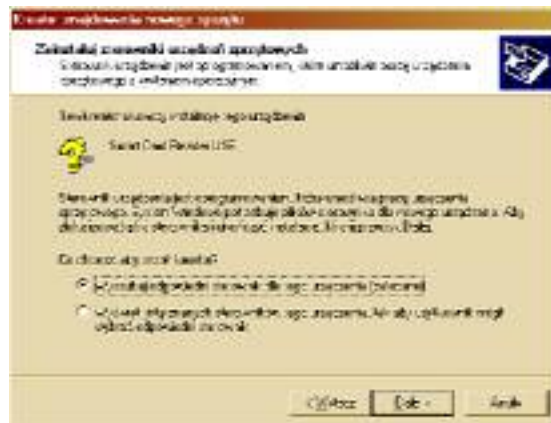
1. Czytnik USB może podłączyć do komputera zarówno przed uruchomieniem komputera jak i po jego uruchomieniu. Upřednio należy rozpakować sterowniki do wybranego przez nas katalogu na twardym dysku.



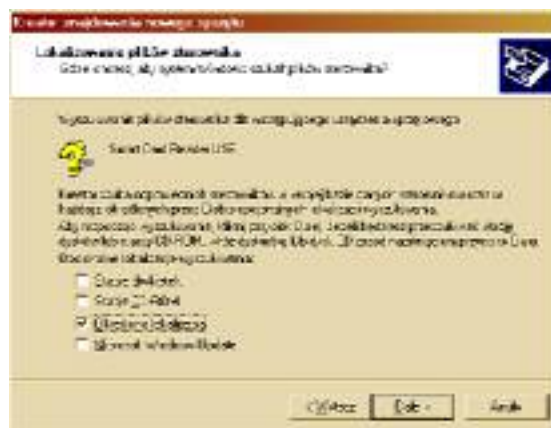
2. Po włożeniu czytnika do gniazda USB system automatycznie uruchomi program instalacyjny.



3. Postępujemy wg instrukcji ukazujących się na ekranie komputera. Wybieramy opcję wyszukiwania sterowników.



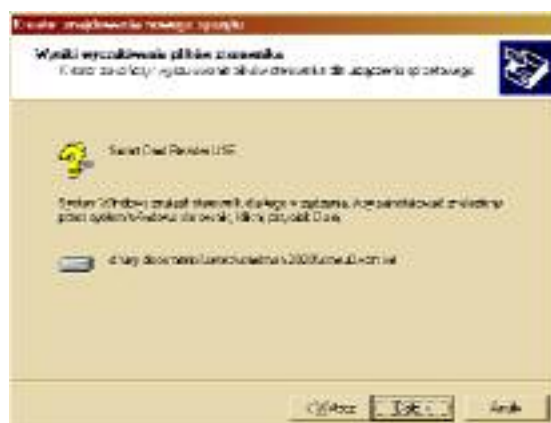
4. Wybieramy opcję wskazania określonej lokalizacji sterowników.



4. Wybieramy katalog zawierający rozpakowane wcześniej sterowniki.



5. Potwierdzamy lokalizację.



6. Potwierdzamy zakończenie instalacji sterowników.

